



DESCAL 22

Anticante per marmi e pietre

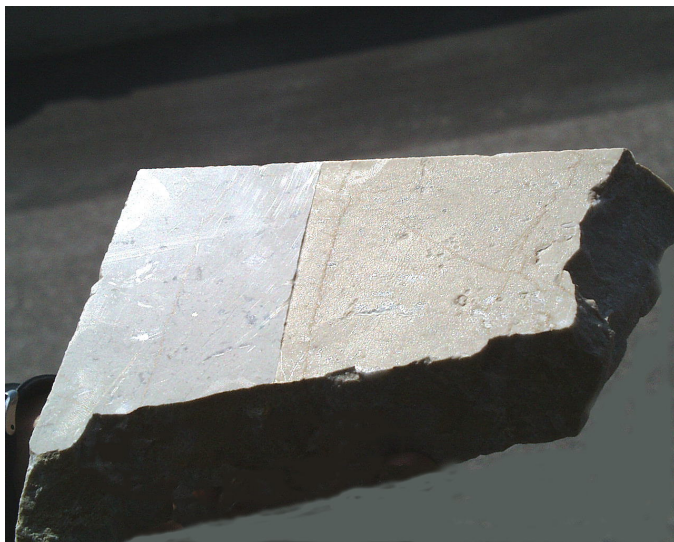
CARATTERISTICHE

Il **DESCAL 22** è un prodotto a reazione acida specificamente sviluppato per il trattamento di una vasta tipologia di marmi, sia bianchi che colorati.

Il prodotto consente di superare il problema della sabbiatura meccanica sia per superfici estese che per particolari o manufatti di ridotte dimensioni. In questi casi **DESCAL 22** consente una piena autonomia al piccolo - medio marmista evitando il trasporto dei semilavorati presso aziende appositamente attrezzate per le operazioni di sabbiatura tradizionale.

La peculiarità del prodotto permette di ottenere una superficie con irregolarità molto fitte e precise. Il trattamento con **DESCAL 22** minimizza i residui biancastrì post trattamento caratteristici di altri prodotti consentendo l'eliminazione della spazzolatura. Non è adatto per graniti.

Antichizzazione uniforme: Per questo trattamento i principali marmi sono: il Rosso Vero-



na, Rosa Perlino, Rosso Alicante, Trani, Marmo di Botticino, Carrara, Crema Marfil, Travertino, Biancone, ecc. Il prodotto deve essere steso uniformemente, a pioggia o a spruzzo, in quantità sufficiente a conferire il grado di invecchiamento desiderato. Il tempo di contatto può variare dai **15 ai 30** minuti.

Decoro: **DESCAL 22** consente di ottenere decorazioni di varia natura e tipologia, come ad esempio greche, figure, ecc. Gli effetti (parti lucide - parti anticcate) possono essere invertiti a seconda di come si sceglie di applicare le ma-

schere in materiale plastico utilizzate per proteggere le aree che si desidera preservare dall'attacco chimico.

Il comune nastro adesivo plastico costituisce un adeguato sistema protettivo. Un sistema maggiormente raffinato è rappresentato da modelli adesivi plastici da applicare sui manufatti.

DATI CHIMICO/FISICI

Stato fisico	: liquido giallo \ verde
Densità _(25°C)	: 1.14 Kg/dm ³
Solubilità in acqua	: completa
Infiammabilità	: non infiammabile
Odore	: pungente
pH (sol. 1%)	: 1.0
Resa	: circa 2 m ² /Kg

MODALITA' D'USO

La superficie deve essere pulita ed esente da residui che possano ostacolare l'azione del prodotto, come ad esempio grassi e collanti.

Il **DESCAL 22** deve essere applicato tal quale, in sufficiente quantità, per mezzo di dispositivi in materiale plastico (materiali idonei sono : PP; PE; PEHD). L'applicazione a pioggia con annaffiatoio a cipolla fornisce buoni risultati. La superficie da trattare deve essere lucida o ben levigata, priva di solchi o irregolarità e deve essere posta orizzontalmente onde evitare che il prodotto coli lungo direzioni preferenziali.

Dopo l'applicazione non spostare il prodotto tramite spazzole pennelli o affini in quanto ciò comprometterebbe l'uniformità del trattamento. Procedere ad abbondante ri-

sciaccio. Per conferire un aspetto maggiormente irregolare è possibile ripetere l'applicazione.

Il prodotto deve essere utilizzato in luogo aperto e ben ventilato oppure con sistemi di aspirazione adottando i DPI necessari indicati nella scheda di sicurezza. Si consiglia di proteggere le aree adiacenti alla postazione di trattamento con teli in materiale plastico.