



## KEMPERSTRIP D

Sverniciante ad immersione bicomponente

### CARATTERISTICHE

**KEMPERSTRIP D** è uno sverniciante di ottime prestazioni operative in grado di rimuovere un'ampia tipologia di vernici e primer senza compromettere l'integrità delle leghe d'alluminio, ampiamente utilizzate nell'industria aeronautica.

La volatilità della fase solvente inferiore è drasticamente ridotta dalla fase superiore uniformemente stratificata che funge da "sigillo". Tale proprietà viene nettamente incrementata grazie ad uno specifico additivo che sviluppa un velo visibile ad occhio nudo sulla superficie del prodotto nel corso dell'impiego. Oltre alla funzione di limitare le emissioni la fase superiore svolge un'azione di catalisi verso l'attacco del coating.

**KEMPERSTRIP D** agisce attraverso due fasi consecutive: rigonfiamento e distacco che accelerano l'allontanamento dei residui di vernice con la successiva operazione di risciacquo. Il manifestarsi del fenomeno di rigonfiamento può essere anche molto variabile a seconda del tipo di sistema primer-vernice, senza peraltro compromettere il distacco. I principali vantaggi che si ottengono con l'uso del **KEMPERSTRIP D**:

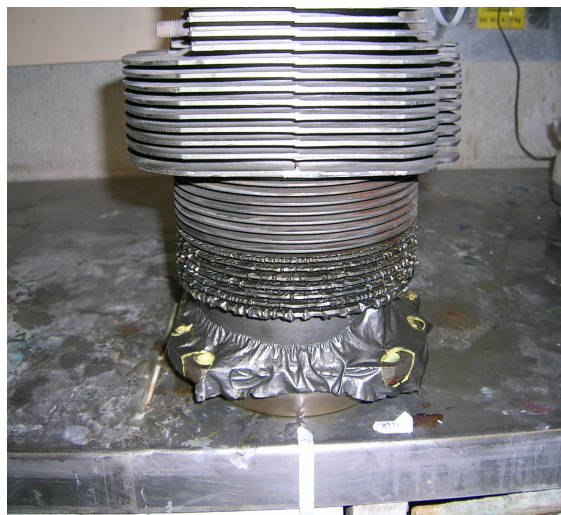
- ✓ **Efficace** nella rimozione di epossidiche, uretaniche, nitrocellulosiche ed acriliche
- ✓ **Compatibile con le leghe ferrose.** Non essendo a reazione acida, non provoca, dopo il risciacquo, formazione di ruggine.
- ✓ **Non infiammabile**

### DATI CHIMICO/FISICI

Stato fisico	: liquido bifasico
Colore	: ambrato intenso
Odore	: pungente
pH	: circa 10
Infiammabilità	: non infiammabile
Fenolo	: ASSENTE

### MODALITA' D'USO

Prima di procedere al caricamento della vasca di sverniciatura nel caso non sia richiesto l'impiego dell'intero contenuto di prodotto è importante attuare una energica agitazione del fu



sto al fine di versare tutti i componenti dei due strati nel rapporto previsto.

Lo strato che presenta azione sverniciante è quello inferiore, ma il **PRODOTTO NON FUNZIONA SE NON SONO PRESENTI CONTEMPORANEAMENTE I DUE STRATI**. A tal proposito è necessario adottare vasche con un rapporto superficie / volume che permetta allo strato superficiale di ricoprire interamente ed uniformemente la superficie della vasca stessa. Immergere i pezzi da trattare nello strato inferiore e lasciarli fino al completo distacco della vernice, verificando a tempi prestabiliti l'azione del prodotto. Al termine procedere ad un risciacquo con un getto d'acqua a pressione al fine di staccare con facilità i vari residui di vernice. Per prolungare la vita del prodotto si consiglia di introdurre nel recipiente di lavoro un cesto forato, che servirà a raccogliere e ad asportare periodicamente le scaglie di vernice sottraendole così ad una ulteriore ed inutile azione del prodotto.

### AVVERTENZE

Il prodotto non compromette l'integrità della maggior parte delle leghe di alluminio e MAGNESIO. Considerando però l'enorme varietà di leghe attualmente in uso, si raccomanda di effettuare sempre delle prove preliminari.

Utilizzare il prodotto con i D.P.I. previsti dalla scheda di sicurezza ed in ambienti appositamente attrezzati con sistemi di captazione ed abbattimento dei vapori.