



TAIL CONTROL SPRAY

Dissuasore contro il cannibalismo suino

CARATTERISTICHE

TAIL CONTROL è stato sviluppato a fronte di valutazioni teoriche e test pratici che ne hanno verificato l'efficacia, semplicità e praticità d'uso e durata dell'effetto. Il prodotto sfrutta il sinergismo tra percezioni gustative ed olfattive particolarmente sviluppate nel suino al fine di indurre i soggetti a desistere dell'attività di morsicatura.

TAIL CONTROL permette di "disabituare" l'animale agendo su due centri di percezione sensoriale, molto sensibili per talune specie (le papille gustative nel suino sono, in numero, nettamente superiori rispetto a quelle umane).

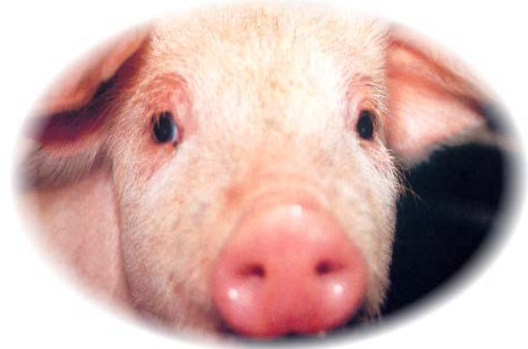
- ✓ Gusto: nel prodotto è stata inserita una molecola considerata tra le più sgradevoli conosciute. Questa sostanza, priva di effetti indesiderati ai livelli d'impiego si è rivelata particolarmente disgustosa per il suino.
- ✓ Olfatto: oltre alla sostanza dal gusto repellente **Tail control** contiene un aroma alimentare disprezzato dall'animale. In tal modo dopo il primo trattamento, i soggetti, associando la percezione olfattiva sgradevole al sapore repellente sono indotti a non mordere gli altri esemplari trattati.

TAIL CONTROL Grazie all'intensa colorazione in grado di permanere per alcuni giorni, consente di distinguere facilmente i capi trattati.

Il prodotto è confezionato in bombola spray, particolarmente pratica per impieghi in allevamenti numerosi, consente risparmi di tempo ed ergonomia d'uso grazie alla possibilità di installare sulla bombola da 400 ml la pratica impugnatura fornita a corredo.

DATI CHIMICO/FISICI

Stato fisico:	spray
Colore:	blu intenso
Odore :	caratteristico agliaceo
Solubilità in acqua:	completa



MODO D'USO

TAIL CONTROL SPRAY è utilizzabile da una distanza di circa 30-50 cm dai soggetti. Si consiglia l'applicazione del prodotto su tutte le parti soggette a morsicatura, in particolar modo su coda e orecchie. Il prodotto presenta un'ottimale residualità. I trattamenti devono essere commisurati all'intensità del fenomeno.

Inizialmente per disabituare repentinamente gli animali è bene applicare il prodotto a giorni alterni diradando poi progressivamente l'uso.

TAIL CONTROL permette di interrompere la tendenza alla morsicatura tanto più rapidamente quanto prima si agisce al manifestarsi del problema. E' possibile l'impiego anche per altri animali (polli, tacchini, ecc.)

APPLICARE IL PRODOTTO ESCLUSIVAMENTE NEI PUNTI SOGGETTI A MORSICATURA (CODA, ORECCHIE ED AREE CIRCOSTANTI) EVITANDO DI DIFFONDERLO INUTILMENTE NELL'AMBIENTE

CONSERVAZIONE

Conservare nei contenitori originali a temperatura ambiente.

Consultare la scheda di sicurezza prima dell'impiego.